

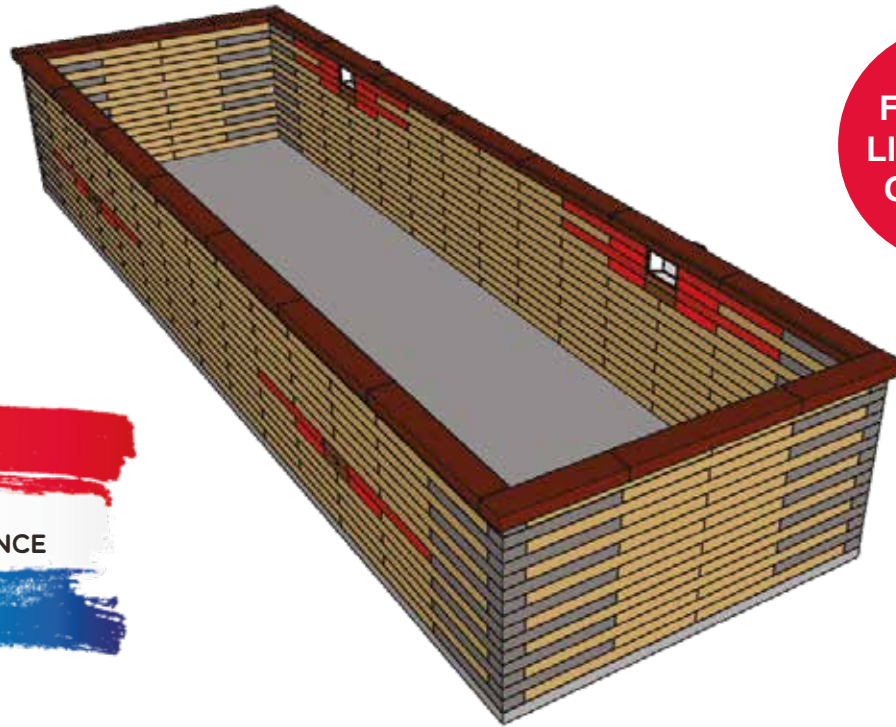
PISCIZ N870

VOLUME: 24.19 M³

DIMENSIONS EXTÉRIEURES: 8.68 M X 2.68 M

DIMENSIONS INTÉRIEURES: 8.40 M X 2.40 M

HAUTEUR DE LA PISCINE: 1.38 M - LIGNE D'EAU 1.20 M



**FRAIS DE
LIVRAISON
OFFERT***

**BOIS
MADE IN FRANCE**

1 LES BLOC BOIS SONT PRÉ-PERCÉS

2 VISSERIE COMPLÈTE INCLUSE

6 VIS PAR BLOC DE 120 CM

4 VIS PAR BLOC D'ANGLE DE 74 CM ET 79 CM

VIS TURBO POUR LA LISSE BASSE

ÉGALEMENT FOURNIS: VIS POUR LE SKIMMER, BUSE ET PROFILÉ HUNG

3 UN MONTAGE SIMPLIFIÉ : LES BLOCS SONT MARQUÉS D'UN REPÈRE COLORÉ ÉGALEMENT PRÉSENT SUR LA NOTICE DE MONTAGE



TEMPS DE MONTAGE

TERRASSEMENT: 1 À 2 JOURS (SELON MATÉRIEL UTILISÉ)

**COULAGE DE LA DALLE: 1 À 2 JOURS
(1 À 2 PERSONNES ET SELON MATÉRIEL)
SÉCHAGE COMPLET DE LA DALLE: 2 À 3 SEMAINES**

MONTAGE DE LA PISCINE: 1 - 3 JOURS



OUTILS À PRÉVOIR

1 MARTEAU

1 MÈTRE

1 PONÇEUSE

1 VISSSEUSE PRO

1 CUTTER / CISEAU

1 NIVEAU À BULLE

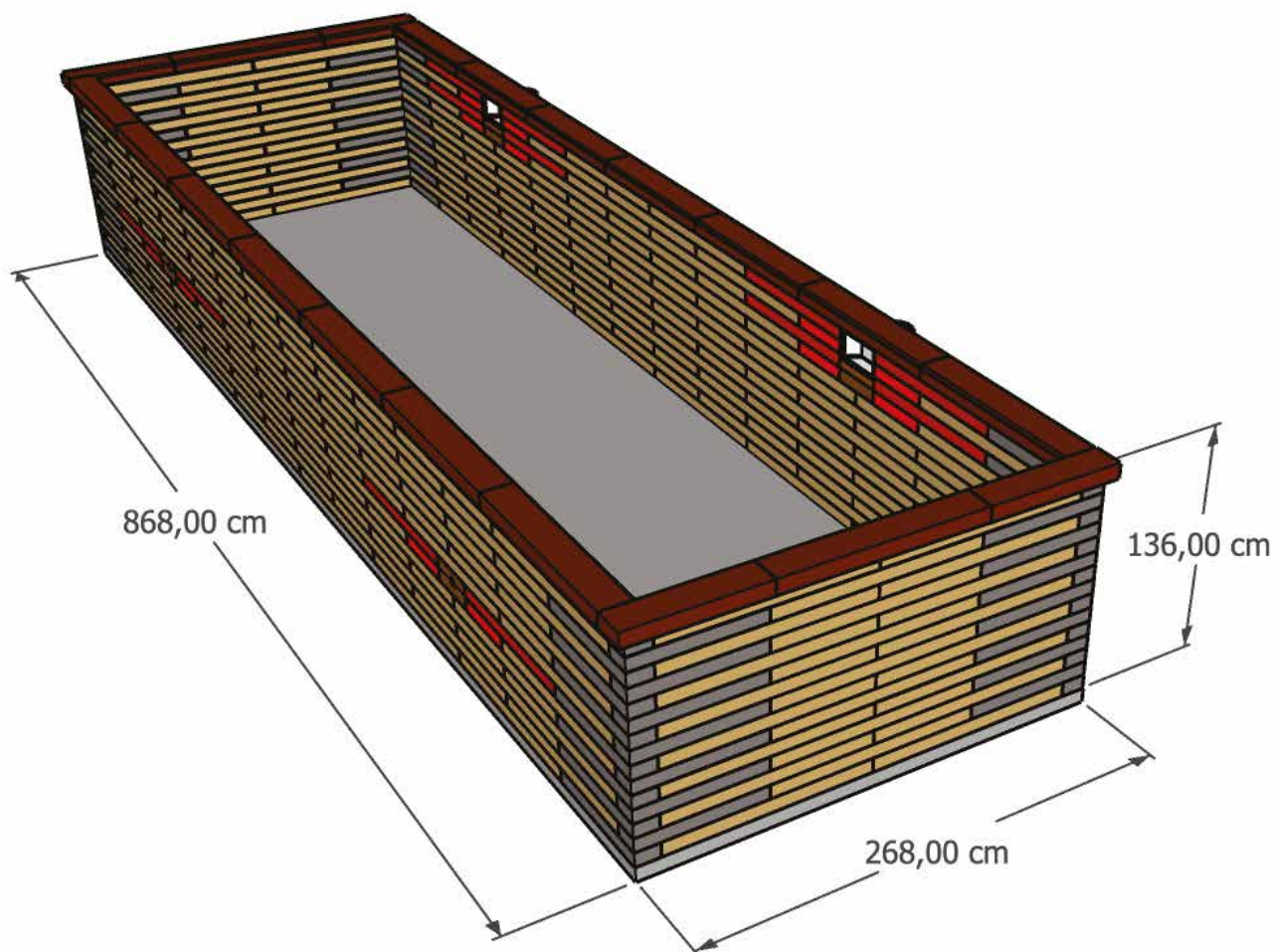
1 ASPIRATEUR

1 PERCEUSE AVEC FORETS À BÉTON

GARANTIES: 10 ANS AU CONTACT DU SOL AVEC PROTECTION, 15 ANS HORS-SOL

POSE DE LA PISCIZ N870

POSE ENTERRÉE/SEMI-ENTERRÉE (2/3 ENTERRÉE) UNIQUEMENT POUR CE MODÈLE



**DALLE POUR PISCINE ENTERRÉE OU SEMI-ENTERRÉE (2/3 ENTERRÉE; 1/3 HORS-SOL): DOIT ÊTRE
AUX DIMENSIONS EXTÉRIEURES DE LA PISCINE**



**LA DALLE BÉTON DEVRA IMPÉRATIVEMENT ÊTRE ASSISE SUR UN SOL STABLE ET ÊTRE PARFAITEMENT
PLANE ET LISSE.**

**LISSE: CELA VOUS ÉVITERA DES ASPÉRITÉS SOUS LES PIEDS LORS DE VOS BAINADES
PLANE: CELA VOUS ÉVITERA DES DIFFÉRENCES DE NIVEAUX LORS DU MONTAGE DE VOTRE PISCINE**

LA PISCINE SERA FIXÉE À LA DALLE BÉTON AVEC LES VIS TURBO

DESCRIPTIF BOIS PISCIZ N870

1 ÈRE RANGÉE

ANGLE LISSE BASSE
LG 74 CM

2X GAUCHE

2X DROIT



16X LISSE BASSE
LG 120 CM



FIXÉE À LA DALLE BÉTON PAR LES VIS TURBO FOURNIES

2 ÈME À 15 ÈME RANGÉE

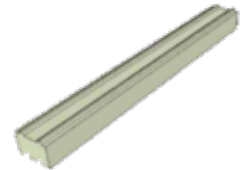
28X ANGLE GAUCHE
LG 74 CM



28X ANGLE DROIT
LG 74 CM



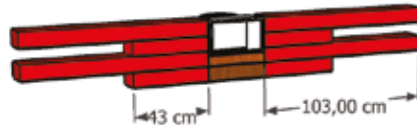
207X BLOC
LG 120 CM



BLOC BOIS POUR SKIMMER
8X LG 103 CM - 8X LG 43 CM

+

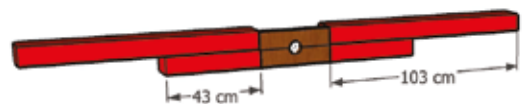
2X ADAPTATEURS SKIMMERS



BLOC BOIS POUR BUSES
4X LG 43 CM - 4X LG 103 CM

+

2X ADAPTATEURS BUSES



16 ÈME RANGÉE

4X ANGLE MARGELLE
LG 79 CM



16X MARGELLE
LG 120 CM



17 ÈME RANGÉE

LAME DE FINITION EN PIN CL 4
AVEC LA LAME DE FINITION, LA PISCINE FAIT 1.38 M DE HAUTEUR
(LA LAME DE FINITION N'EST PAS OBLIGATOIRE, VOUS POUVEZ
METTRE VOTRE PROPRE FINITION)



SUR DEVIS

- POSSIBILITÉ DE RAJOUTER 1 À 2 RANGÉES SUPPLÉMENTAIRES AFIN D'AUGMENTER LA HAUTEUR DE LA PISCINE ET LA LIGNE D'EAU. POSSIBLE UNIQUEMENT POUR LES PISCINES ENTERRÉES ET SEMI-ENTERRÉES (2/3 ENTERRÉES)

- POSSIBILITÉ DE FAIRE UNE PLAGE INTÉRIEURE SOIT: STANDARD : 60 CM PROFONDEUR X 90 CM HAUTEUR), SOIT SUR-MESURE

KIT PLOMBERIE

- 5X COUDE PVC 90 ° D50
- 3X TE PVC PRESSION 90° D50
- 5X MANCHON PVC PRESSION D50
- 5X EMBOUT MIXTE 50X63X1" 1/2
- 5X UNION MIXTE D50/MALE 1"1/2
- 2X VANNE FF COLLER POIG.BLEU D50
- 10X COLLIER DE FIXATION
- 4MLX TUYAU RIGIDE
- 1X COLLE TUYAU SOUPLE/RIGIDE
- 1X DECAPANT
- 10X RUBAN TEFLON

LINER 85/100 - 840X240X136

- RÉSISTE AU VIEILLISSEMENT DÛ AUX U.V ET AUX MICRO-ORGANISMES
- GARANTIE PROTECTION ANTI-TACHES POUR 10 ANS
- PRÉSERVE SON ÉTANCHÉITÉ POUR 15 ANS
- GARANTIE 10 ANS À LA TEMPÉRATURE MAX DE 32°.
- GARANTIE DE 3 ANS RÉSISTANCE AU CHLORE



CERTAINS COLORIS SONT SUR COMMANDE

KIT ENTRETIEN OFFERT



- 1X THERMOMÈTRE FLOTTANT
- 1X BROSSE DE PAROI 45 CM
- 1X ÉPUISETTE DE FOND
- 1X TÊTE DE BALAI TRIANGULAIRE
- 1X MANCHE TÉLÉSCOPIQUE 2X1.2 M
- 1X KIT D'ANALYSE
- 1X BROSSE LIGNE D'EAU

TRANSPORT

SI VOTRE ACCÈS LE PERMET
LIVRAISON STANDARD EN SEMI REMORQUE
+
TRANSPALETTE

**FRAIS DE LIVRAISON
OFFERT**



SI VOTRE ACCÈS NE LE PERMET PAS
LIVRAISON PAR CAMION PORTEUR
+
TRANSPALETTE

SUPP DE 100 € HT





marque déposée de l'entreprise FILEM

SIÈGE SOCIAL

**8 ROUTE DE BRIE COMTE ROBERT,
94520 PÉRIGNY SUR YERRES**

CONTACT@PISCIZ.COM - WWW.PISCIZ.COM

**SERVICE COMMERCIALE / APRÈS-VENTE
07.63.35.78.81**